

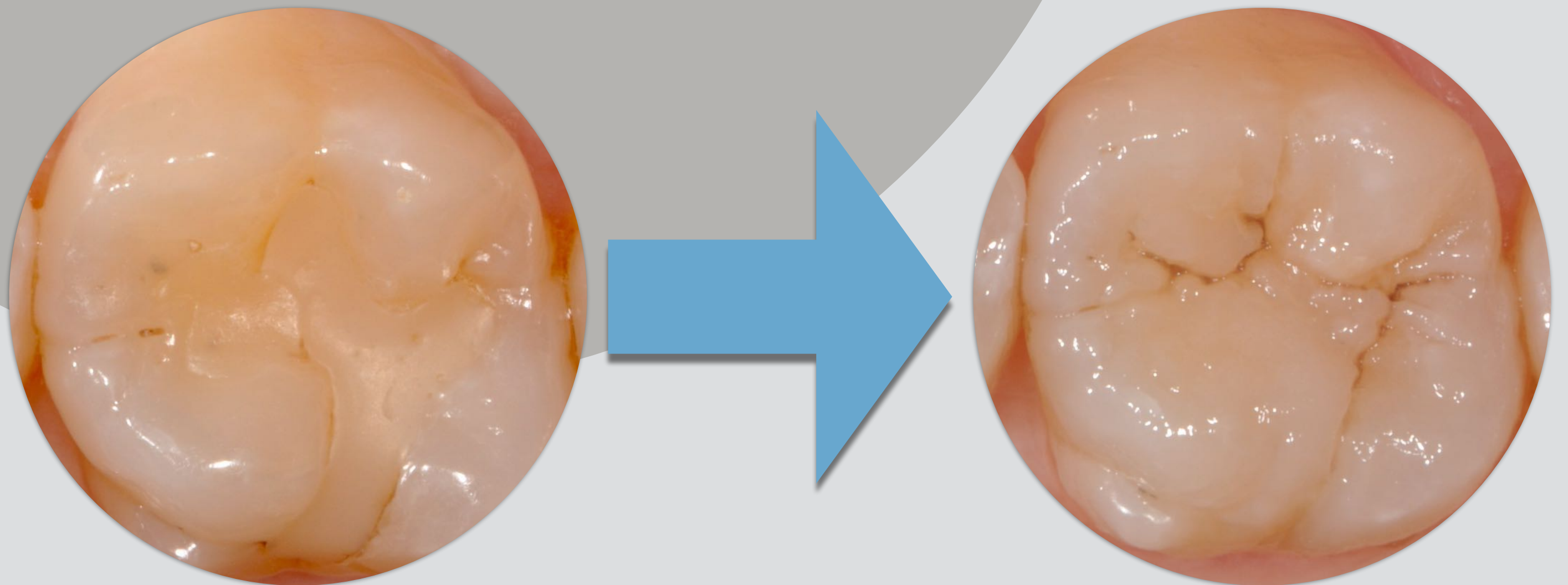
# Scolavino - Paolone

## Modellazione POSTERIORI

## + Punto di Contatto

Modellazione  
pratica di 8 denti (4  
premolari e 4  
molari) + denti  
estratti.

Roma 17-18  
Gennaio 2025  
[corsi@werestore.it](mailto:corsi@werestore.it)



100% pratica





## Dott. Salvatore Scolavino

Libero Professionista in Nola (NA)

Socio Attivo AIC (Accademia Italiana di Conservativa)

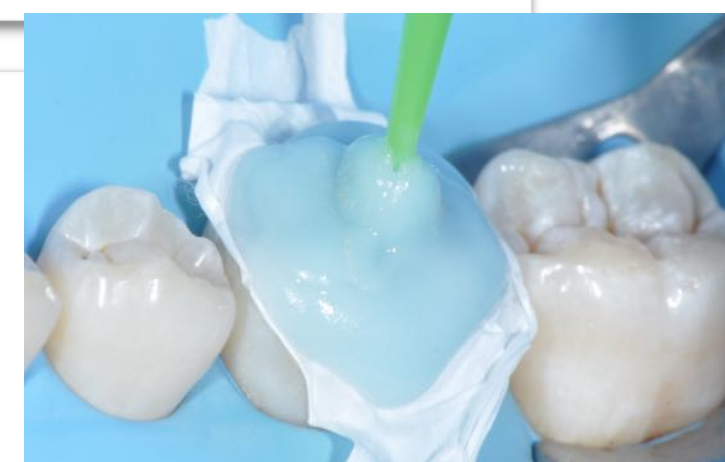
Autore dei libri Restauri Diretti nei settori Anteriori e Restauri Diretti nei settori Posteriori

Autore e coautore di pubblicazioni scientifiche su riviste nazionali ed internazionali

Relatore a corsi e congressi nazionali ed internazionali



WeRestore.it



## Dott. Gaetano Paolone

Libero Professionista in Roma

Titolare dell'insegnamento in Conservativa Università Vita Salute San Raffaele, Milano.

Socio Attivo AIC (Accademia Italiana di Conservativa)

Associate Member AARD (American Academy of Retorative Dentistry)

Autore dei libri Restauri Diretti nei settori Anteriori e Restauri Diretti nei settori Posteriori

Autore e coautore di pubblicazioni scientifiche su riviste nazionali ed internazionali

Relatore a corsi e congressi nazionali ed internazionali

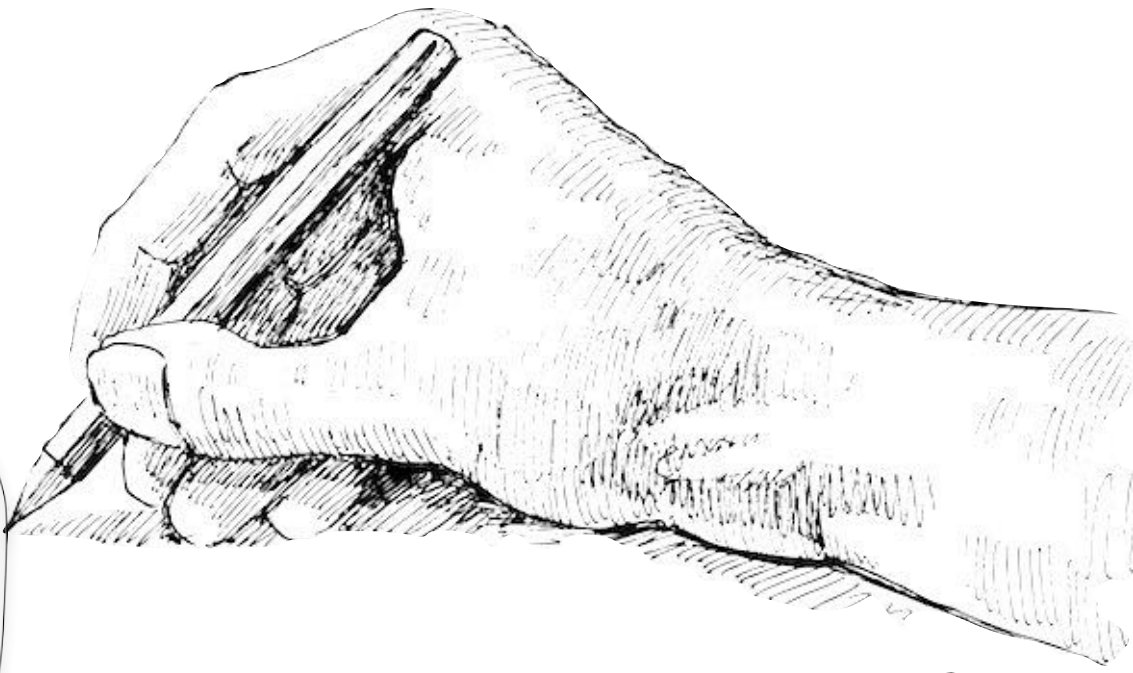
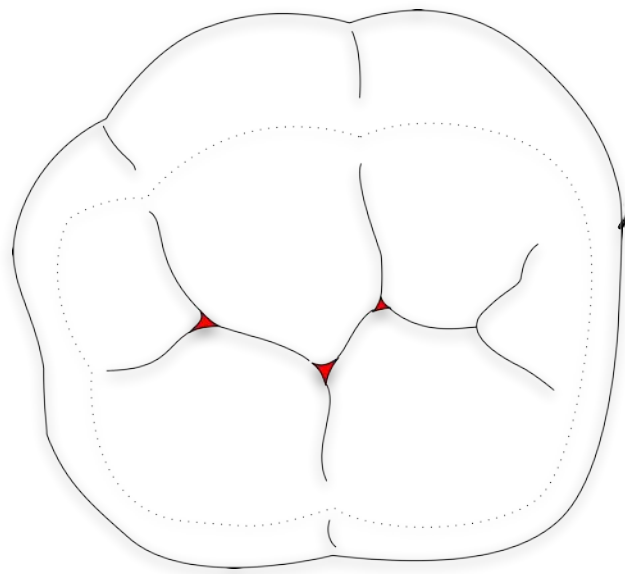




# Cosa faremo insieme?

*Disegnare*

1



*Conversione di Classe*

2



3



*Modellare*

Per info e registrazioni,  
la segreteria organizzativa:

[corsi@werestore.it](mailto:corsi@werestore.it)

Tel: 055 - 576856

100%  
pratica

# PROGRAMMA

## Venerdì

### - \*09:00 - 09:30:\* **Registrazione e Accoglienza**

- Accoglienza dei partecipanti, distribuzione del materiale didattico e presentazione del programma.

### - \*09:30 - 11:00:\* Introduzione alla Modellazione Occlusale in Composito

#### - **Anatomia dei denti posteriori.**

- Presentazione delle basi teoriche della **modellazione occlusale.**

- Differenti materiali compositi e loro utilizzo nella modellazione.

### - \*11:00 - 11:15:\* Pausa caffè

### - \*11:15 - 13:00:\* Tecniche di Modellazione: Parte 1

- Dimostrazione pratica della modellazione di un premolare .

- Discussione delle differenze morfologiche tra molari e premolari.

- Modelli specifici e approccio step-by-step.

### - \*13:00 - 14:00:\* Pausa pranzo

### - \*14:00 - 16:00:\* **Tecniche di Modellazione: Parte 2**

- Sessione pratica: modellazione di un premolare su denti estratti e/o modelli specifici.

- Esercitazioni pratiche dei partecipanti sotto supervisione.

### - \*16:00 - 16:15:\* Pausa caffè

### - \*16:15 - 18:00:\* **Ricostruzione della Parete Interprossimale, Matrici e Punti di Contatto**

- Dimostrazione pratica dell'uso delle matrici per la ricostruzione della parete interprossimale.

- Tecniche per la gestione dei punti di contatto interprossimali.

- Strategie per prevenire problemi comuni come l'eccesso di composito e la formazione di gap.

- **Custom Shield** e gestione delle classi II ampie.

### - \*18:00 - 20:00:\* **Sessione Pratica Avanzata**

- Approfondimento su dettagli occlusali e finitura.

- Tecniche di rifinitura e lucidatura dei compositi.

# PROGRAMMA

**(Sabato)\***

- \*08:30 - 11:00:\* **Modellazione Occlusale Avanzata: Molari Superiori**

- Dimostrazione pratica e sessione di modellazione su molari superiori.

- \*11:00 - 11:15:\* Pausa caffè

- \*11:15 - 13:00:\* **Sessione Pratica Intensiva**

- Esercitazioni pratiche di gruppo e individuali su diversi modelli di denti estratti (molari).

- Revisione dettagliata dei lavori eseguiti e feedback da parte dell'istruttore.

- \*13:00 - 14:00:\* Pausa pranzo

- \*14:00 - 17:00:\* **Sessione Pratica Intensiva**

- Esercitazioni pratiche di gruppo e individuali su diversi modelli di denti estratti e modelli specifici.

- Revisione dettagliata dei lavori eseguiti e feedback da parte dell'istruttore.

- \*17:00:\* **Consegna dei Certificati e Conclusione**

- Discussione finale, distribuzione dei certificati di partecipazione e saluti.

Questo programma dettagliato copre tutti gli aspetti della **modellazione occlusale** in composito, incluse le tecniche fondamentali e avanzate, e dedica una sessione specifica alla **gestione della parete interprossimale, all'uso delle matrici e alla corretta creazione dei punti di contatto.**



Sede Corso:  
Hotel Royal Santina  
Via Marsala, 22  
00185 Roma





## **Iscrizioni:**

corsi @ werestore.it

MJ Eventi: 055 576856



WeRestore.*it*