



WeRestore *.it*



WeRestore .it

"Full Resto"

Corso di Odontoiatria
Restaurativa Diretta e Indiretta
Anteriore e Posteriore



Roma 12-15 marzo 2025 e 10-12 aprile 2025



WeRestore .it

... **7 giorni** di corso divisi in 2 incontri ...

1° incontro: 4 giorni di restauri diretti

2° incontro: 3 giorni di intarsi e faccette

... 50 crediti ECM ...

... tantissima pratica
seguita da Salvatore e
Gaetano ...



Questo corso ti sarà utile se nella tua pratica riscontri le seguenti problematiche cliniche:

“Dopo un restauro di prima o seconda classe il paziente ha fitte forti alla masticazione”

“I miei restauri anteriori sono grigi”

“Non riesco con predicibilità ad ottenere un punto di contatto nelle seconde classi”

“Non so come scegliere il colore nei restauri diretti in composito”

“Non so come e quando utilizzare un perno in fibra nel dente devitale”

“Quando una cuspidè è sottile non so se mantenerla o meno”

“Non ho capito come eseguire una preparazione per un restauro indiretto posteriore”

“Non riesco ad usare bene la diga di gomma”

“Non so modellare bene il composito nei posteriori”

“Non so se fidarmi dell'impronta digitale”

“Ho dubbi su come eseguire la preparazione per una faccetta”

“Ho difficoltà a gestire lo spessore delle masse durante il layering anteriore”

“Non so come cementare intarsi e faccette”

“Non riesco ad eseguire con predicibilità il finishing&polishing”



WeRestore .it



Dott. Salvatore Scolavino

Libero Professionista in Nola (NA)

Socio Attivo AIC (Accademia Italiana di Conservativa)

Docente al master di odontoiatria estetica Università di Bologna

Visiting Professor Montpellier University

Autore e coautore di pubblicazioni scientifiche su riviste nazionali ed internazionali

Relatore a corsi e congressi nazionali ed internazionali

Autore dei libri "Restauri Adesivi Diretti nei settori posteriori" e "Restauri Adesivi Diretti nei settori anteriori"



WeRestore .it

Dott. Gaetano Paolone

Libero Professionista in Roma

Titolare dell'insegnamento in Conservativa Università Vita Salute San Raffaele, Milano.

PhD in Materiali Dentari Università di Portsmouth

Docente al master di odontoiatria estetica Università di Bologna

Visiting Professor Montpellier University

Socio Attivo AIC (Accademia Italiana di Conservativa)

Associate AARD (American Academy of Restorative Dentistry)

Autore e coautore di pubblicazioni scientifiche su riviste nazionali ed internazionali

Relatore a corsi e congressi nazionali ed internazionali

Autore dei libri "Restauri Adesivi Diretti nei settori posteriori" e "Restauri Adesivi Diretti nei settori anteriori"





WeRestore .it



WeRestore.it

è un progetto creato nel 2016 da Gaetano Paolone e Salvatore Scolavino. WeRestore.it punta all'eccellenza nell'odontoiatria adesiva diretta e indiretta.

Sia Salvatore che Gaetano sono soci attivi dell'Accademia Italiana di Odontoiatria Conservativa e Restaurativa.

Entrambi intervengono come relatori presso congressi nazionali e internazionali sull'odontoiatria restaurativa e tengono corsi di formazione in Italia e all'estero.

WeRestore.it è presente sulle seguenti piattaforme social:





WeRestore *.it*

Programma



WeRestore .it

Diretti Anteriori

Cosa imparerai

- Anatomia dei denti anteriori
- Il colore: conoscerlo, rilevarlo e registrarlo
- La preparazione per cavità di classe III, IV e V: frese ed ausili alla preparazione
- Trasferimento delle informazioni anatomiche: il wax-up funzionale e la mascherina matrice
- Materiali per l'esecuzione del restauro diretto: cunei, matrici, strumenti manuali, rotanti, oscillanti e reciprocanti
- Direct Anteriors Procedures: palatal-shell, box-technique, layering dello scheletro dentinale, sandwich stain technique e layering degli smalti.
- Dalla chiusura dei diastemi al veenering diretto in composito
- Il Finishing: gestione delle linee e delle aree di transizione, come modificarle e perfezionare l'estetica anatomica del restauro, gestione dell'outline, anatomia verticale ed orizzontale, la texture di superficie
- Il Polishing: materiali e metodi per far brillare il tuo restauro
- La injection technique: come e quando
- Casi clinici: dalla classe IV alla sfida composito vs ceramica 1 vs 1

Quello che ti mostreremo in diretta a circuito chiuso

- Come scegliere e mappare il colore
- Posizionamento della diga di gomma da 5 a 5
- Ricostruzioni di classe IV con chiusura di diastemi e Veenering diretto anteriore di 4 elementi con finishing&polishing

Quello che farai sotto la nostra guida

- Posizionamento della diga di gomma da 5 a 5
- Ricostruzione di un centrale di un individuo giovane
- Ricostruzione di un centrale di un individuo anziano
- Preparazione della classe IV su modello
- Ricostruzioni di classe IV con chiusura di diastemi e Veenering diretto anteriore di 4 elementi con finishing&polishing

Diretti Posteriori



WeRestore .it

Cosa imparerai

- Anatomia dei denti posteriori: analisi della forma globale e del dettaglio anatomico
- La preparazione per cavità di classe I e II: frese ed ausili alla preparazione
- Materiali per l'esecuzione del restauro diretto posteriore: cunei, matrici, strumenti manuali, rotanti, oscillanti e reciprocanti
- CBT classica e modificata: la conversione cavitaria da classe II a classe I
- La rifinitura della parete prossimale
- Le tecniche di modellazione additive e sottrattive
- Razionalizzazione alla scelta della tecnica di modellazione: Stamp Technique, Sottrattiva, Cusp by Cusp, SMT.
- Il Finishing: gestione dell'outline, anatomia verticale ed orizzontale, la texture di superficie
- Polishing: materiali e metodi per far brillare il tuo restauro
- Il controllo occlusale
- Analisi dei fattori strutturali e criteri decisionali all'esecuzione del restauro diretto vs indiretto

Quello che ti mostreremo in diretta a circuito chiuso

- Ricostruzioni di classe I su denti naturali con finishing&polishing
- Posizionamento della diga di gomma a sestante
- CBT multiple di classe II su modello
- Tecnica di stampaggio occlusale

Quello che farai sotto la nostra guida

- Preparazione di classe I e II multiple
- Ricostruzioni di classe I su denti naturali con finishing&polishing
- Posizionamento della diga di gomma a sestante
- Ricostruzioni multiple di classe II su modello con finishing&polishing
- Tecnica di stampaggio occlusale

Indiretti Anteriori e Posteriori

Cosa imparerai

- La diagnosi e la pianificazione estetica (analisi dentale, labiale, fonetica)
- Le relazioni intermascellari (CR/CO/MI)
- La rilevazione dell'arco facciale
- Come, quando e perché falliscono i restauri diretti
- I Fattori strutturali e loro diagnosi clinica
- Diretti vs Indiretti
- La crack tooth syndrome
- Elementi vitali vs elementi devitalizzati
- La ricostruzione del dente trattato endodonticamente
- Il perno: quando, come, perché
- La preparazione del post-space endodontico
- Procedure cliniche di cementazione dei perni in fibra di vetro
- Rilocazione del gradino cervicale
- Il concetto di ferula e come ottenerla: chirurgia ossea resettiva o estrusione ortodontica
- L'Immediate dentin sealing e il build-up
- Inlay, onlay, overlay, veneerlay (occlusa-buccal veneers), corone: criteri decisionali e tecniche di preparazione
- Procedure di sbiancamento della discromia post-endodontica
- La ceratura, le mascherine in silicone e lo stampaggio del mock-up
- La preparazione dei denti anteriori per faccette in ceramica
- L'impronta analogica e l'impronta digitale

- La comunicazione con il laboratorio: trasferire le informazioni cliniche
- Gestione del provvisorio
- I materiali per i restauri indiretti anteriori e posteriori: composito, ceramica, ceramiche ibride, zirconia, ecc.
- Il try-in dei restauri
- La cementazione adesiva in funzione del materiale utilizzato per la costruzione del manufatto: procedure cliniche step-by-step
- Il controllo oclusale e l'utilizzo dello shim-stock

Quello che farai sotto la nostra guida

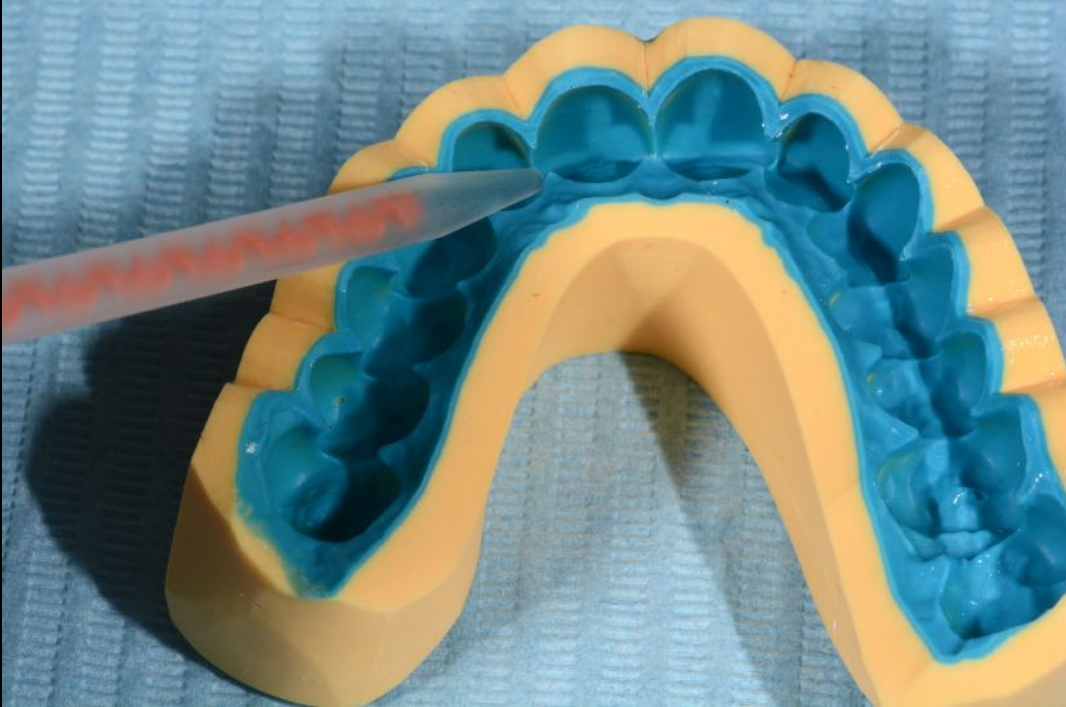
- Posizionamento della diga di gomma a sestante
- Cementazione di un perno e costruzione del build-up
- Stampaggio del mock-up
- Preparazioni multiple di inlay, onlay ed overlay su modello
- Preparazione per faccette su due incisivi centrali su modello
- Cementazione degli intarsi e delle faccette su modello



WeRestore .it











WeRestore .it



... Tra i vari progetti, Salvatore e Gaetano hanno pubblicato un libro edito da Quintessence Int. sui restauri diretti posteriori ...



WeRestore .it



... e uno sui restauri diretti anteriori ...



Ecco alcune recensioni dei nostri corsi!

WeRestore .it

"Devo dire che per me questo corso è stato eccezionale. Non solamente per l'altissimo livello tecnico di Gaetano e Salvatore ma anche per la semplicità e la familiarità con cui ti fanno trasmettere tecniche e tricks per riuscire ad ottenere ottimi risultati nella pratica quotidiana.

Ti senti sempre seguito, i tutor sono disponibilissimi e pronti ad aiutarti.

L'aspetto secondo me più bello è che non mi sono mai divertito così tanto ad un corso imparando tantissimo. **CONSIGLIATISSIMO!**"

(Andrea Palla)

"Grande competenza, estrema simpatia, apprezzatissima disponibilità e innata generosità. Tutte condizioni ideali per un apprendimento immediato in un clima di divertimento misto a serietà. Consiglierei il loro corso a chiunque. Tra le cose più belle: il contatto costante che mantengono con gli ex allievi."

(Chiara Intini)

"Ho avuto il grandissimo piacere di frequentare il corso Werestore nel 2017. Un corso incredibilmente completo dalla A alla Z della Conservativa (diretta ed indiretta), perfetto sia per neofiti che per professionisti esperti che cercano ancora di migliorarsi. A me personalmente ha trasmesso e donato un grande amore per questa materia e chiaramente tante belle soddisfazioni professionali.

Gaetano e Salvatore prima di essere docenti preparatissimi sono 2 splendide persone che renderanno le tante ore di lezione e di pratica leggere e divertenti.

Anche a distanza di anni sempre pronti a rispondere a domande o a dare consigli agli ex corsisti (che in realtà, una volta finito il corso, diventano parte di una grande e fantastica famiglia)."

(Marco Di Martino)

"Corsi di conservativa ce ne sono moltissimi, ma voi siete andati oltre, mi avete trasmesso tutta la vostra passione, rifarei il corso altre mille volte e lo consiglio a tutti, siete fantastici grazie di tutto



(Alla Tecla)

SCAN ME



Leggi le altre recensioni !





WeRestore .it

SCAN ME



Guarda alcune delle
testimonianze video di chi ha
partecipato ai nostri corsi!

<https://vimeo.com/showcase/7822830>

Testimonials Corso WeRestore.it

Share



Gianni

Gaetano Paolone



Mike

Gaetano Paolone



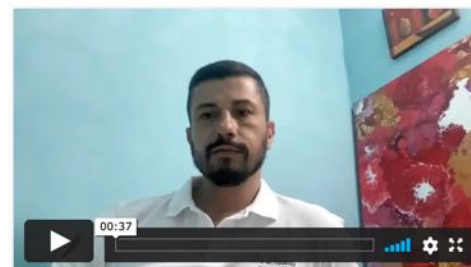
Luca

Gaetano Paolone



Roberto

Gaetano Paolone





WeRestore .it

Info generali

Il corso si svolge a **Roma**.

Gaetano e Salvatore saranno lieti di invitare i corsisti a **cena** presso un ristorante tipico al centro di Roma una sera per ognuno degli incontri.

Gli **orari** del corso sono orientativamente 09:00-13:00 e 14:00 - 18:00. Spesso però, nelle prime due giornate di ogni incontro si estende il periodo di lezione e pratica per poter permettere ai partecipanti di rientrare per tempo il pomeriggio del terzo giorno (termine delle attività del terzo giorno: ore 16:00 circa).

La segreteria provvederà ad inviare agli iscritti **l'elenco** di materiale da portare.

Nonostante alcune ditte ci forniscano gentilmente del materiale di consumo (adesivi, compositi, matrici, strumenti, ecc.) per lo svolgimento del corso, quest'ultimo **non è sponsorizzato** in alcun modo.

Il corso è accreditato per **50** crediti **ECM**

Prenotazioni ed informazioni

Per informazioni e registrazioni, la segreteria organizzativa:

corsi@werestore.it

tel.: 055 576856 Lunedì al Venerdì ore 09.00-15.00

<http://www.werestore.it/courses/>

Sede Corso:
Hotel Royal Santina
Via Marsala, 22
00185 Roma





WeRestore *.it*